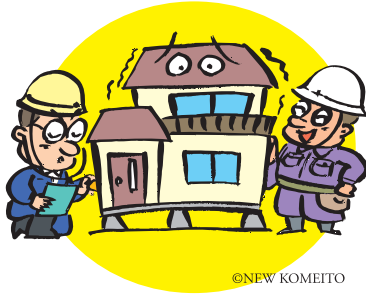


東北関東大震災で犠牲になられた方々に心からの哀悼の意を表するとともに、すべての被災者の方々に深くお見舞い申し上げ、一日も早い復興を衷心よりお祈り申し上げます。
公明党文京区議団

23年度 予算 公明の推進が大きく反映

高齢者に耐震改修助成を優遇

昭和56年以前に建築された、65歳以上の高齢者が居住する木造住宅について、耐震診断費の8/10(上限20万円)、改修設計費の3/4(同40万円)、改修促進の3/4(上限200万円)を助成へ。



子宮頸がん予防ワクチン 無料接種の対象者に案内ハガキ

子宮頸がん予防ワクチンが無料化され、平成23年度の中学1年生から高校1年生にあたる方に、案内ハガキを送付(3月からを予定)。

茗荷谷駅前に新たな自転車駐輪場

茗荷谷駅前再開発事業の建物内に、公共の自転車駐輪場を整備。2時間以内は無料。その後は10時間ごと100円。4月から開始へ。

「ふみだせパパ!」プロジェクト

乳幼児の父親等を対象に、「子育ての基本教室」「パパの離乳食講習会」「子育てパパセミナー」「一日保育士体験」などを開催へ。

小学生の放課後居場所づくり

保護者や地域の大人が子どもたちの遊びを見守るために、小学校の校庭や図書室などを開放。平成26年度までに区立小学校全校で実施へ。

商店街プレミアム付お買い物券

区商店街連合会が発行するプレミアム付お買い物券(1万円で1万1000円分)のプレミアム相当分を区が補助。商店街の更なる活性化へ(9月販売予定)。

「親力向上」を更に支援

育児不安の強い家庭などに保育士等が2人体制で定期的に訪問へ。また、小児科医や大学等の専門機関が多い文京の特性を生かし、保護者向けのオリジナル講座を実施へ。

水道保育園に子育てひろば

水道保育園内に、区立保育園退職保育士が常時2名体制で配置され、親子で遊べ、他の親子との情報交換ができる「子育てひろば」が4月に開設へ。

関口に認可保育所を新設

関口1-45-15に認可保育所が新設。定員40人。6月にオープンへ。

コミュニティバス「Bーぐる」 第2路線のコース詳細

公明党が強く求めてきたコミュニティバス「Bーぐる」の第2路線について、事業者が認可申請する予定のルートをお知らせします。

