

あなたの笑顔のために！ かすみの挑戦！！

# 田中かすみ通信 Vol.12

2015年11月号

文京区議会議員 公明党文京総支部副女性部長／千駄木支部支部長

連絡先

TEL・FAX 03-3814-3120

電子メール tanakakasumi4468@gmail.com

携帯 090-4427-8135

ホームページ <http://tanakakasumi.com/>

HP・ブログ・Facebookで情報発信中！ Ameba <http://s.ameblo.jp/tanaka-kasumi/> Facebook <https://m.facebook.com/tanaka.kasumi>

発行責任者：田中かすみ 文京区向丘2-10-20

## 田中かすみのまちかど実績

### 被災者に真心届ける 関東・東北豪雨「街頭募金活動」に協力



9月23日、公明党文京総支部として茗荷谷駅前でも東日本豪雨災害支援の募金活動を行いました。

### 一時預かり事業の拡充を推進！

公明党の主張が実り、平成26年度キッズルームかごまちが新設され、シビック・目白台と三箇所に拡充されました。現在、保育園の一時預かりのように、ネットで空き情報がわかること、またスマホ等からの登録・予約が可能となるよう提案しています。



キッズルームかごまち

### 第17回根津・千駄木下町まつりに参加！



10月17・18日の両日、根津神社をメイン会場に模擬店やフリーマーケットなど、さまざまな楽しいイベントが開催。「しおみ」のブースでお手伝いしました。

### 「文京区版ネウボラが更に拡充！」 ～ネウボラ面接と育児パッケージの配布～

#### ネウボラ面接

妊娠は病気ではありませんが、お母さんの心と体と与える影響は大きいものです。多くの妊婦さんは妊娠がわかり楽しみな反面、気になることや不安、心配ごとを感じるものです。



平成26年6月定例議会で、保健師さんや助産師さんとの「全員面接＝ネウボラ面接」を要望していた田中かすみの主張が実り、このほど全ての妊婦さんとの面接が実施され、安心して出産や子育ての準備が行えるようサポートが拡充されます。

#### 育児パッケージの配布

また、面談が終了した方には、「育児パッケージ(肌着や育児用品詰め合わせ)」を配布されます。

面談場所  
お問い合わせ先

◎保健サービスセンター  
(5803)1805

◎保健サービスセンター本郷支所  
(3821)5106

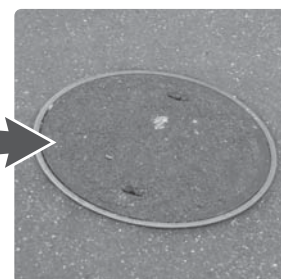
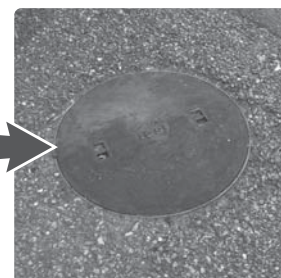
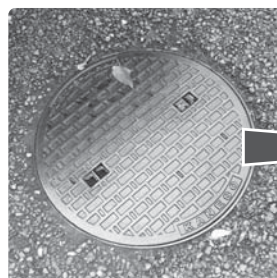


※詳しくは文京区ホームページ、区報「ぶんきょう」10月25日号をご覧ください。

★neuvola (ネウボラ) とは、フィンランド語で「アドバイスの場」を意味する言葉です。

### 子どもの通学路転倒防止対策が完了しました！

以前からご要望をいただいていたマンホールの転倒防止対策ですが、通学路の滑り止め対策が完了しました。滑りやすかったマンホールもこれで安心です。



※千駄木2丁目26付近